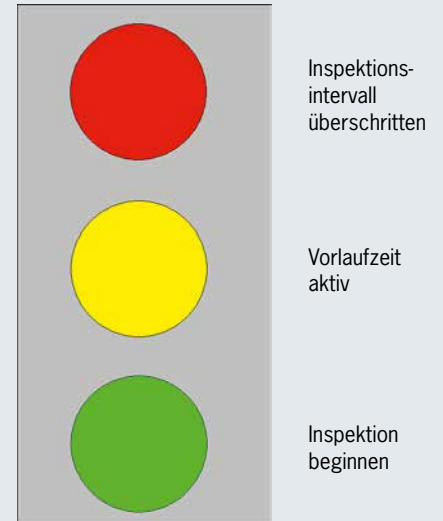
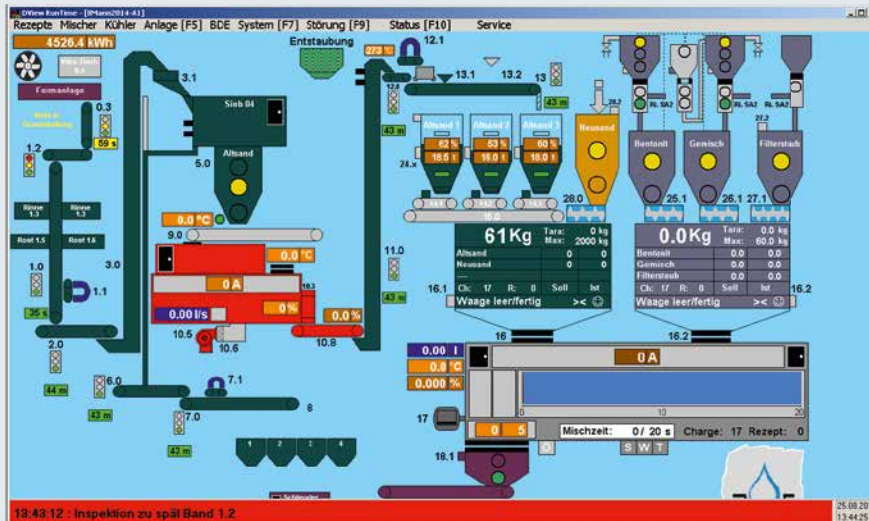


Inspektionsleitsystem

inspection_control



Aufgabe: Eine Anlage kann nicht ausschließlich digital über die Visualisierung überwacht werden. Die einzelnen Anlagenteile müssen regelmäßig durch das Personal inspiziert werden.

Ansatz: Es müssen Inspektionsintervalle festgelegt werden, deren Einhaltung fester Bestandteil einer Inspektionsroutine wird.

Lösung: Über ein in der Visualisierung verankertes Ampelsystem können Inspektionen geplant und kontrolliert werden. Die Inspektionsintervalle sind dabei frei wählbar. Die Ampelsignale geben den

Status an den einzelnen Inspektionspunkten an. Die Inspektionspunkte sind mit Quittierungstastern versehen, deren Bedienung durch das Personal den Status der Inspektionsroutine regelt.

Erfassung	Status	Kontrollpunkt	Start	Ende	Intervall-Soll [Tage:Std:Min]	Dauer-Ist [Tage:Std:Min]
25.08.2014 13:37:16	Abgebr...	1: Band 0.3	25.08.14 13:30	25.08.14 13:36	0:01:00	0:00:02
25.08.2014 13:37:16	Abgebr...	2: Band 1.2	25.08.14 13:30	25.08.14 13:36	0:01:00	0:00:02
25.08.2014 13:37:16	Abgebr...	3: Band 1	25.08.14 13:30	25.08.14 13:36	0:01:00	0:00:02
25.08.2014 13:42:17	FEHLER	1: Band 0.3	25.08.14 13:36	25.08.14 13:41	0:00:03	0:00:05
25.08.2014 13:42:17	FEHLER	2: Band 1.2	25.08.14 13:36	25.08.14 13:41	0:00:03	0:00:05
25.08.2014 13:42:17	FEHLER	3: Band 1	25.08.14 13:36	25.08.14 13:41	0:00:03	0:00:05
25.08.2014 13:42:31	OK	1: Band 0.3	25.08.14 13:39	25.08.14 13:41	0:00:03	0:00:02
25.08.2014 13:43:13	OK	3: Band 1	25.08.14 13:39	25.08.14 13:42	0:00:03	0:00:02
25.08.2014 13:45:17	FEHLER	2: Band 1.2	25.08.14 13:39	25.08.14 13:44	0:00:03	0:00:05

Kontrollpunkt	Fehler	Kontrollpunkt	Fehler	Kontrollpunkt	Fehler
1: Band 0.3	<input checked="" type="checkbox"/>	5: Becherwerk 11	<input checked="" type="checkbox"/>	9: Band 7	<input checked="" type="checkbox"/>
2: Band 1.2	<input checked="" type="checkbox"/>	6: Band 12	<input checked="" type="checkbox"/>	10: Band 20	<input checked="" type="checkbox"/>
3: Band 1	<input checked="" type="checkbox"/>	7: Band 13	<input checked="" type="checkbox"/>		
4: Band 2	<input checked="" type="checkbox"/>	8: Band 6	<input checked="" type="checkbox"/>		

- Vorteile:**
1. Gezielterer Ressourceneinsatz
 2. Planmäßige Inspektion

Inspektionspunkt	Aktiv	Beschreibung	Intervall	Aktivzeit vor Intervall-Ende
1 (Band 0.3)	<input checked="" type="checkbox"/>	Hier darf man	0,1 h	0,0 h
2 (Band 1.2)	<input checked="" type="checkbox"/>	hinschreiben,	0,1 h	0,0 h
3 (Band 1.0)	<input checked="" type="checkbox"/>	was man will,	0,1 h	0,0 h
4 (Band 1.2)	<input checked="" type="checkbox"/>	z. B. eine	1,0 h	0,1 h
5 (Becherwerk 11)	<input checked="" type="checkbox"/>	Justige Geschichte,	1,0 h	0,1 h
6 (Band 12.0)	<input checked="" type="checkbox"/>	Die Anlage	1,0 h	0,1 h
7 (Band 13.0)	<input checked="" type="checkbox"/>	interessiert das	1,0 h	0,1 h
8 (Band 6.0)	<input checked="" type="checkbox"/>	gar nicht	1,0 h	0,1 h
9 (Band 7.0)	<input checked="" type="checkbox"/>	Noch zwei Fehler,	1,0 h	0,1 h
10 (Band 20)	<input checked="" type="checkbox"/>	Hurra, geschäft!	1,0 h	0,1 h

