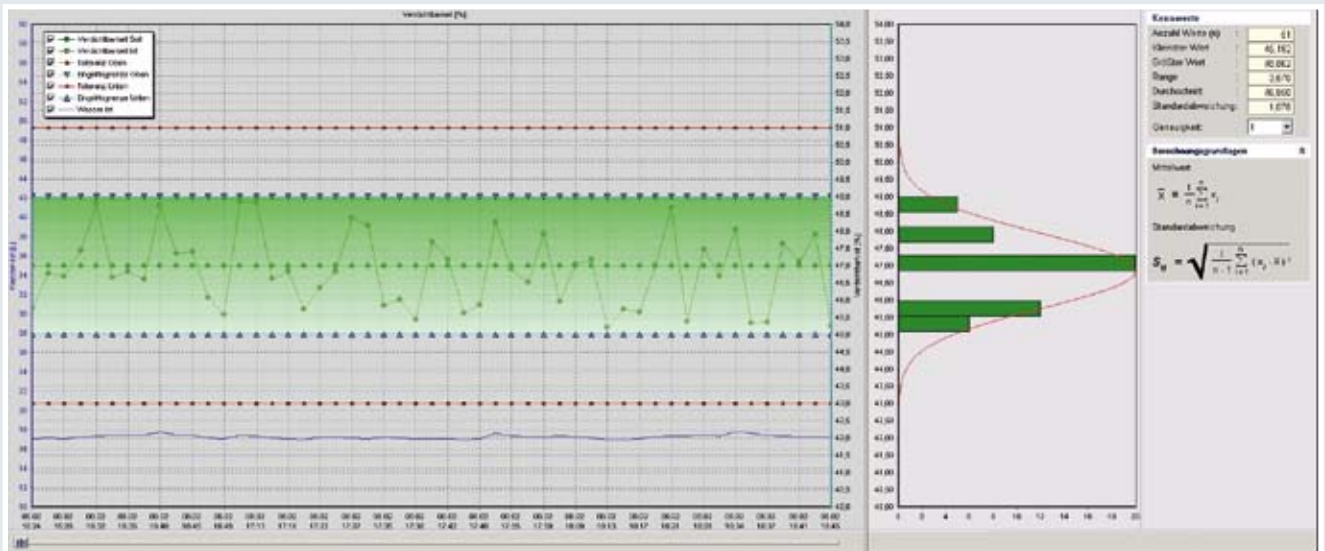


Die statistische Prozesskontrolle

DView_Analyse



Aufgabenstellung: Bei hohem Datenaufkommen werden effektive Werkzeuge benötigt, um schnell die Daten zu sichten und auch bewerten zu können. Diese Betrachtung wird benötigt im online Prozess als auch nachträglich für ausgewählte beliebige Zeitabschnitte

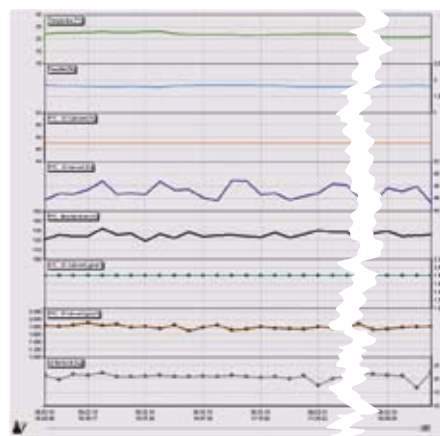
Ansatz:

Die erzeugten Daten aus der Betriebs- (BDE) und Maschinendatenerfassung (MDE) werden in einem SQL-Server mit Netzwerkkopplung archivierte. Ein mehrplatzfähiges Programmsystem erlaubt den Zugriff von jedem beliebigen PC. Mit den Methoden der statistischen Prozesskontrolle werden die Datenströme ausgewertet.

Lösung:

Ein wichtiges Hilfsmittel ist für jeden Datenkanal die grafische Darstellung mit einem Trenddiagramm. Zum Erkennen sich beeinflussender Effekte ist die parallele Betrachtung von mehreren Kanälen nötig. Ein Multikoordinatenkreuz zur parallelen Mehrkanaldarstellung (8 Kanäle frei wählbar) mit synchroner online Aktualisierung erzeugt den einfachen und schnellen Überblick über komplexe Abläufe.

Betriebsdatenerfassung



Für die Qualitätsbeurteilung eines Prozesses hilft die Regelkarte. Die Normalverteilung mit den berechneten Kenngrößen im ausgewählten Zeitbereich pro Kanal offenbart den Qualitätszustand und die Einhaltung von Vorgaben.

Vorteile:

1. Schnell einsetzbares System, das autark arbeitet
2. Kein mühseliges Zusammenstellen der Auswertediagramme
3. Unverzögerter Einblick in die aktuelle Datenlage auf jedem im gleichen Netz eingebundenen Windows-PC
4. Freie Auswahl für jeden beliebigen Datenkanal zur echtzeitnahen Betrachtung
5. Datensichtung über Internet

up to datec

datec

Dosier- und Automationstechnik GmbH · Alte Salzdahlumer Str. 203 · D-38124 Braunschweig
Fon +49 531 26408-0 · Fax +49 531 26408-20 · E-Mail info@datec.org · Internet www.datec.org